

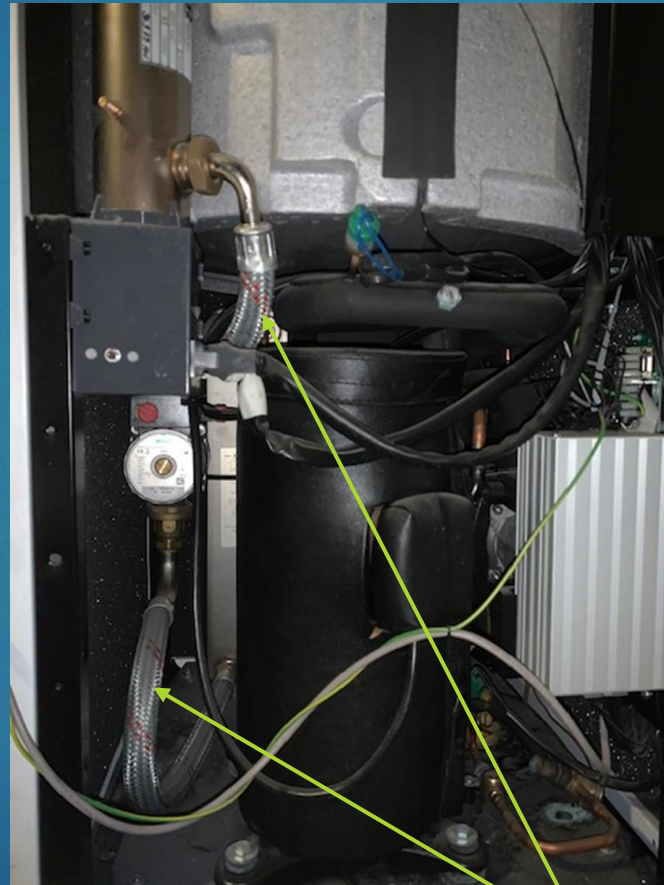
# Högt delta VP



# Högt delta VP

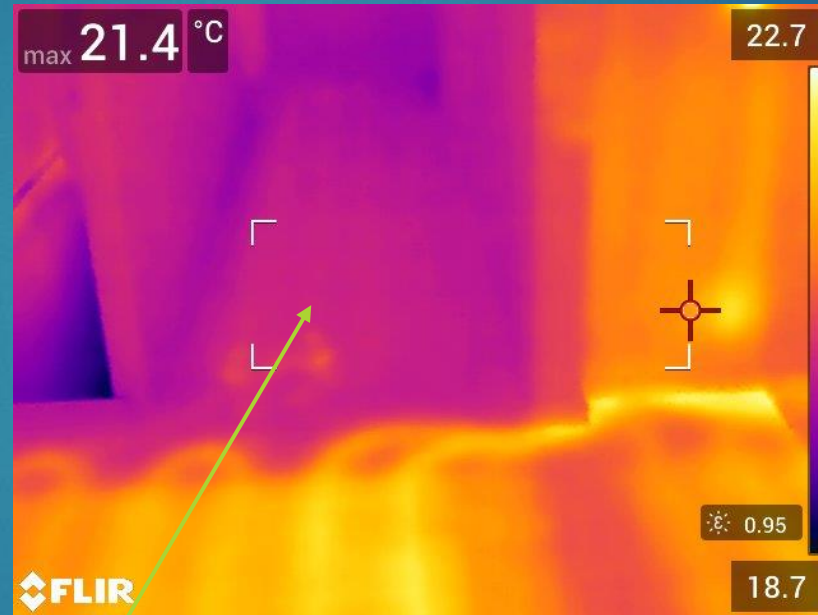
- ▶ Delta GT8/GT9 larmar om för högt delta
- ▶ Tidagare har deltat legat på 10-11C men ligger nu på 13-14C
- ▶ Filtret är rensat men ingen ändring av Delta
- ▶ Luftning av radiatorer gjord
- ▶ Spolning gjord i 3 av 4 slingor. Inte spolat genom golvvärme. Till synes inga stop.
- ▶ Även delta vid VV är högre nu än innan vilket tyder på att det är något i VP
- ▶ CP i VP låter och ändrar sig om man ställer om från läge 3 till 2 och 1.
- ▶ Känns som alla returer håller likande temp vilket betyder att ingen slinga utgör mer tröghet än någon annan.
- ▶ Vid igångsättande av extern CP till 2 slingor i källaren så slutar LK minischunt att ge värme. Källarslingorna stjälar flöde från de andra slingorna?
- ▶ Vid noggrannare koll av LK minischunt 60 så värms inte en av golvvärmeslingorna. Vet ej varför?

# Kan slangar eller CP i VP vara problemet för högt Delta?



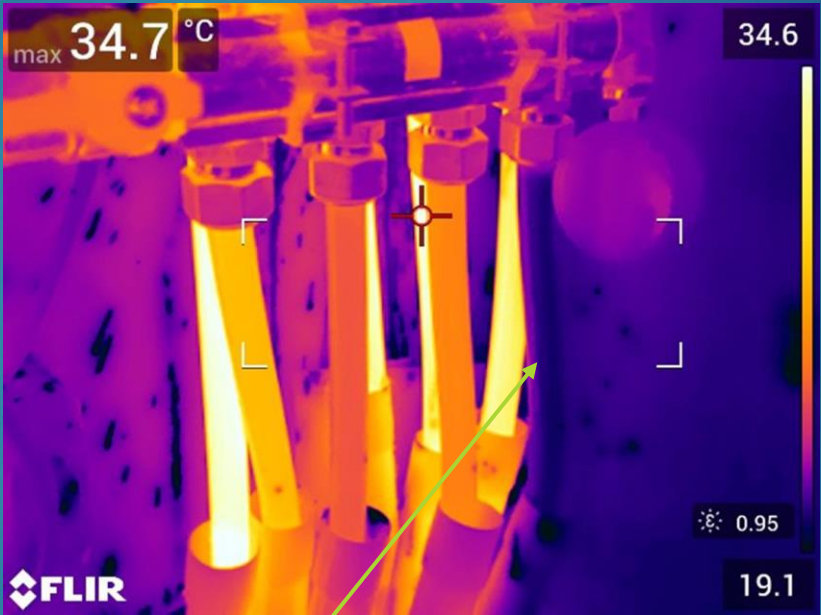


## Golvvärme LK minischunt 60

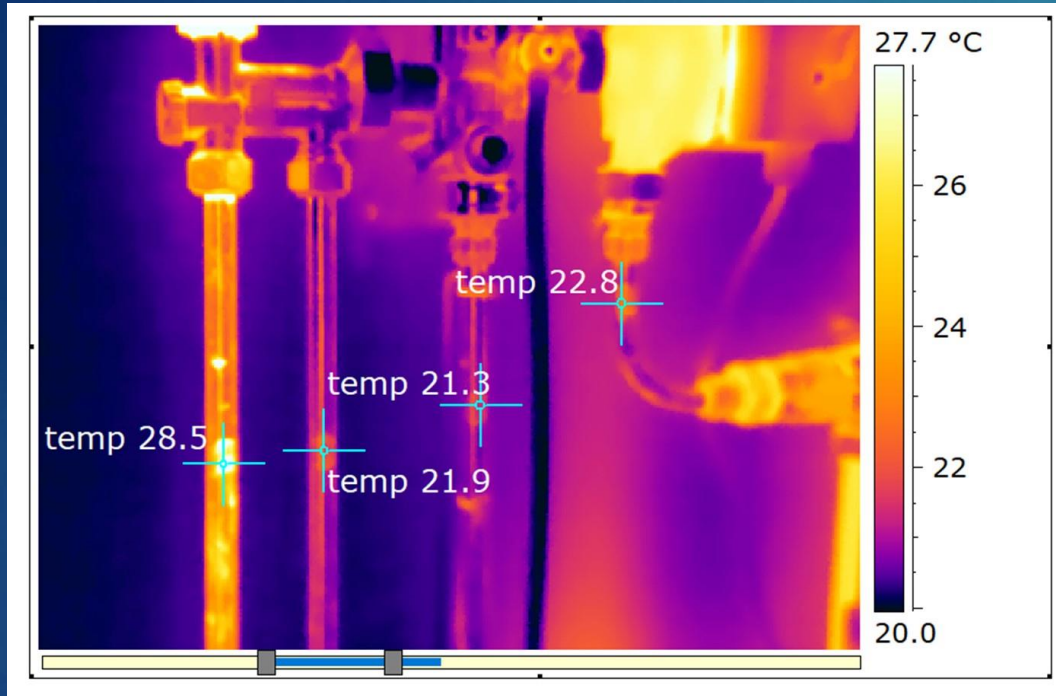


Ingen värme

# Retur slinga hallen kall



## Dålig värme till golvvärme när extern CP körs



Ökar från 22,8 till 26C när CP stängs av



## Extern CP till slingorna i källaren

