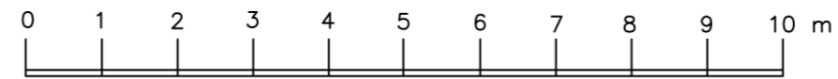


FRÅNLUFT RUM	FLÖDE l/s	→ DON
WC/D	15	FD2
KÖK	10	FD1
TVÄTT	10	FD1
BAD	15	2xFD1
HALL	5	FD1
FRD	5	FD1
KLK 1	5	FD1
KLK 2	5	FD1
KLK 3	5	FD1
KLK 4	5	FD1
<b>TOTALT</b>	<b>80</b>	

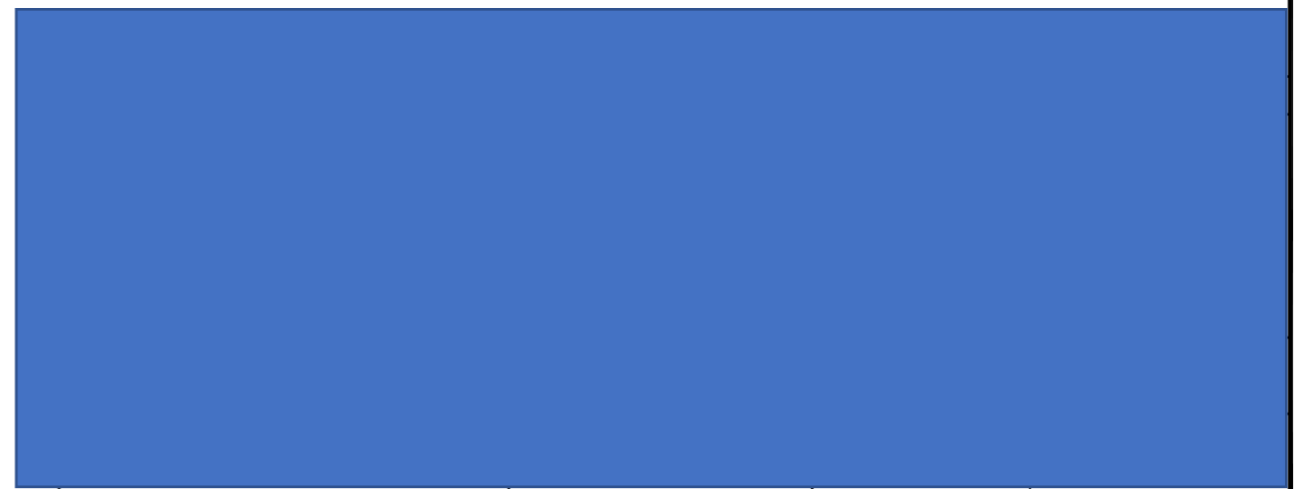
TILLUFT RUM	FLÖDE l/s	→ DON
SOVRUM 1	10	TD1
SOVRUM 2	10	TD1
SOVRUM 3	10	TD1
SOVRUM 4	10	TD1
MATPLATS	10	TD1
VARDAGSRUM	10	TD1
ALLRUM	15	2xTD2
<b>TOTALT</b>	<b>75</b>	

Teckenförklaring





- = Kanaler förlagda under tak
- === = Kanaler förlagda i bjälklag eller på vind
- = Överluftsdon/vent.springa under dörr min 75 cm<sup>2</sup>
- = Frånluft
- = Tilluft
- = Uteluft



Skala 1:100



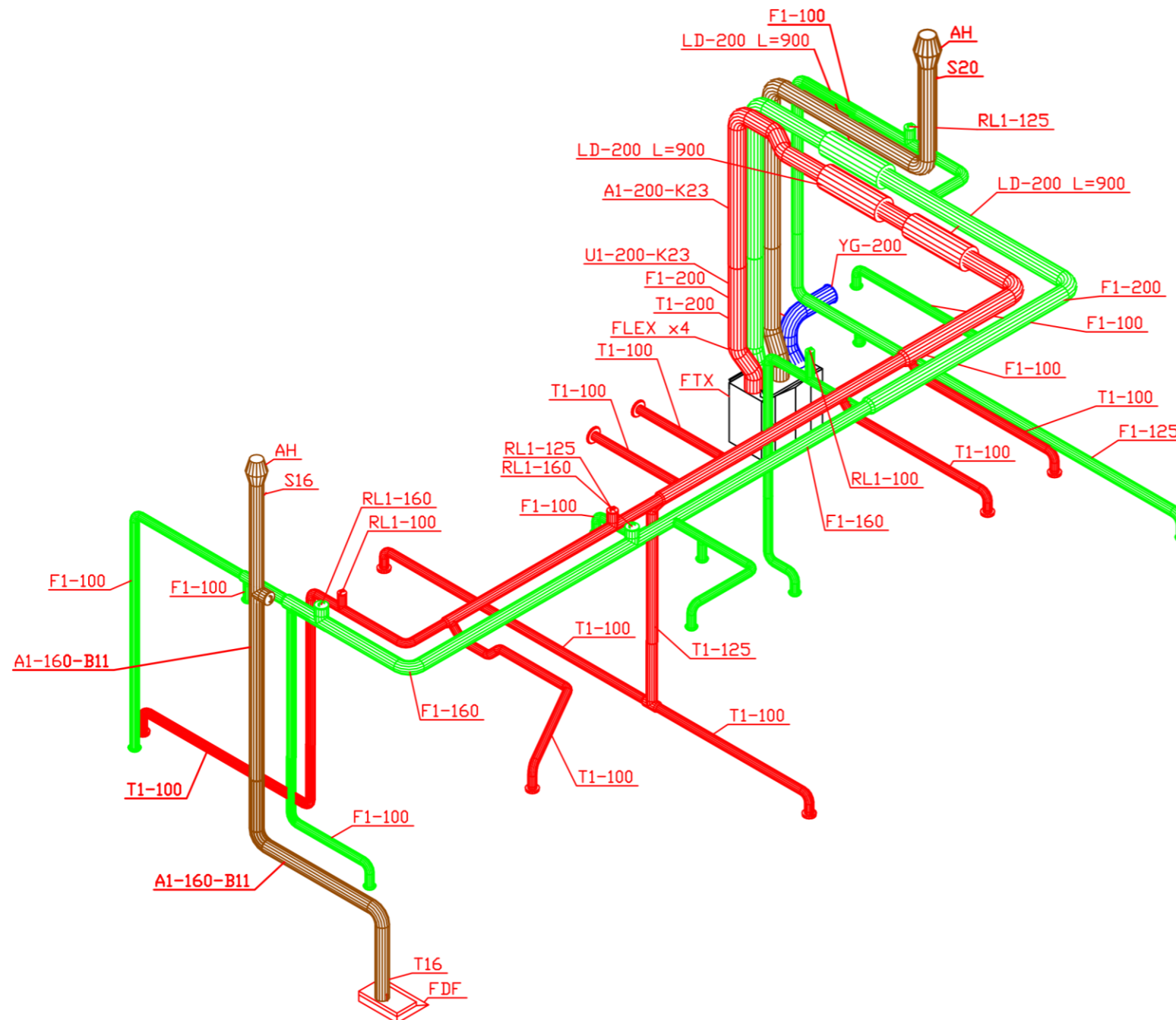
### Teckenförklaring

- === = Kanaler förlagda under tak
- === = Kanaler förlagda i bjälklag eller på vind
- = Överluftsdon/vent.springa under dörr min 75 cm<sup>2</sup>
-  = Frånluft
-  = Tilluft
-  = Uteluft
-  = Avluft
- A1-K23 = Kondensisolerad avlufts kanal
- U1-K23 = Kondensisolerad utelufts kanal
- A1-B11 = Imkanal brandisl. EI15
- F1 = Frånlufts kanal oisolerad
- FD1 = Spiskåpa
- FD2 = Frånluftsdon typ Balance-E-100
- FD2 = Frånluftsdon typ Balance-E-125
- FTX = Återv.aggreat SAVE VTR 500 L
- LD1 = Ljuddämpare-dim-längd
- S16 = Flex. Stålslang ø160
- T1 = Tilluftskanal oisolerad
- T16 = Trumsats ø160
- TD1 = Tilluftsdon typ Balance-S-100
- TD2 = Tilluftsdon typ Bor-R-100
- AH = Avluftshuv
- RL = Renslucka isol.
- FLEX = Flexibel Al.slang
- YG = Ytterväggsgaller - 160
- För isolering se V57-10

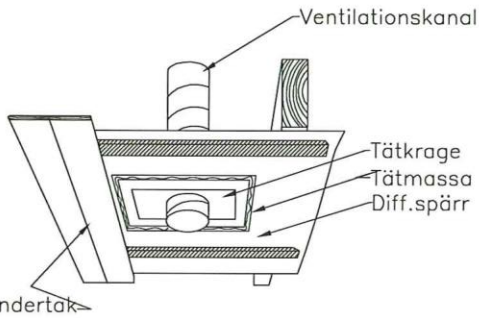
### MONTERINGSANVISNING KANALSYSTEM:

Vid genomgång av diffusionsspärr skall tätkrage monteras.

Alla kanalskarvar skall vara täta och popnitas eller skruvas med godkänd skruv för att undvika läckageflöden.

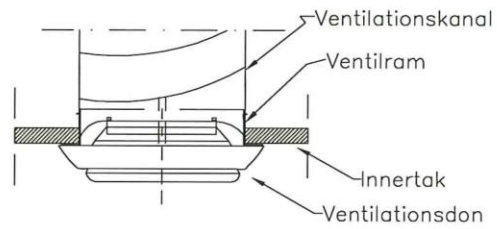


### Montering av tätkrage vid genomgång av diffusionsspärr i tak:



1. Gör hål för ventilationskanalen i diffusionspärren.
2. Fäst ventilationskanalens underkant jäms med färdigt undertak.
3. Trä tätkragen över den nedstickande kanaländan och täta noggrant med tätmassa mellan diffusionspärren och tätkragen.

### Montage av till och frånluftsdon



1. Montera ventilationsramen kant i kant med innertaket, (eller innervägg vid väggmontage). se skiss.
2. Anslut ventilationskanalen till ventilationsramen. Fäst vent.kanalen med minst 3 st. popnit och tejsa med ventilationstejp runt skarven.

### ISOLERINGSTABELL

KANALTYP	KANAL I VARMT UTRYMME		KANAL I KALLT UTRYMME		KANAL FÖRLAGD I LÖSULL	
	ISOLERING	FUKTSPÄRR	ISOLERING	FUKTSPÄRR	ISOLERING	FUKTSPÄRR
AVLUFT*	KONDENSSTRUMPA	JA	KONDENSSTRUMPA	JA	KONDENSSTRUMPA	JA
UTELUFT*	KONDENSSTRUMPA	JA	KONDENSSTRUMPA	JA	KONDENSSTRUMPA	JA
TILLUFT	NEJ	NEJ	MINERALULL 120 mm.	NEJ	LÖSULL MIN. 120 mm. ÖVER KANAL	NEJ
FRÅNLUFT	NEJ	NEJ	MINERALULL 120 mm.	NEJ	LÖSULL MIN. 120 mm. ÖVER KANAL	NEJ
IMKANAL**	BRANDISOL. E15, NÄTAD MATTA	NEJ	BRANDISOL. E15 NÄTAD MATTA	NEJ	BRANDISOL. E15 NÄTAD MATTA	NEJ

#### \* VIKTIGT

Kondensstrumpan med plast måste tätas noggrant mot aggregatets överdel samt mot huv eller galler för att undvika kondens. Alla skarvar måste tejpas noggrant så att inte luft kan komma in mellan tätskikt och kanal. Ovanstående gäller alla kanalsystem avseende ventilation i bostäder och lokaler. Tjocklek enligt tillverkarens anvisning.

#### \*\* Imkanal

Beroende på tillverkare är denna isolering 30mm eller 40mm. Hänvisar till tillverkarens klassning av sin E15 isolering.