



NIBE F1245/F1255 till värmesystem och eventuella tillbehör
M10789 ODM SV 1850-8

Tillämpning

Villor med vattenburet värmesystem.

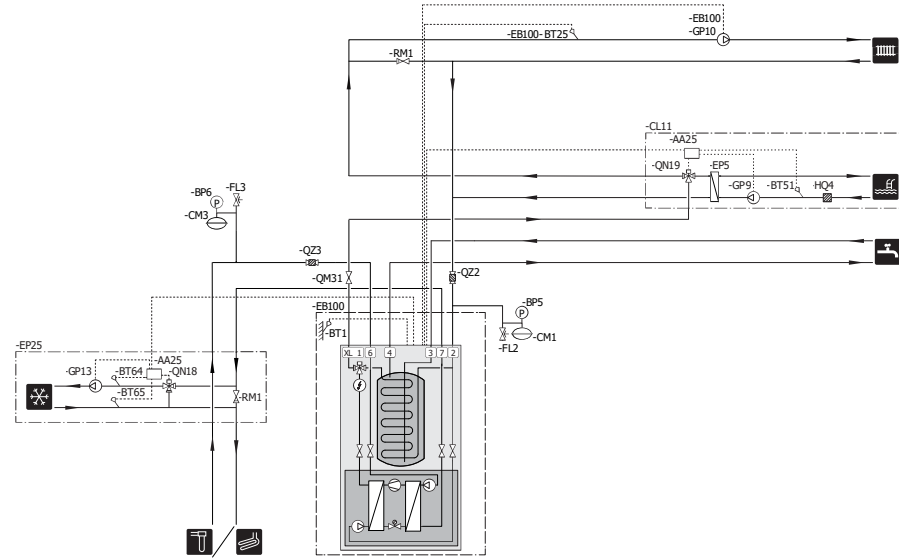
Alternativ

Passiv kyl

Pool

UKV

Tillsats



Funktion

Värmepump

Kompressorn i en F1245 är av on/off-typ. Hela kompressorns effekt leds mot värme, varmvatten eller ev. pooluppvärmning. Om effekten inte räcker till kopplas tillsatsvärme automatiskt in.

Kompressorn i en F1255 är inverterstyrd. Kompressorns effekt anpassas efter behovet och leds mot värme, varmvatten eller ev. pooluppvärmning. Om effekten inte räcker till kopplas tillsatsvärme automatiskt in.

Driftlägen

Kylproduktion

Passiv kyla, kylfunktion utan att kompressorn är i drift, fås genom att ansluta ett kylsystem till värmepumpens köldbärarkrets. Kollektorns låga temperatur kan utnyttjas till komfortkyla.

Vid kylbehov (aktiveras från utegivare och eventuell rumsgivare) aktiveras cirkulationspumpen och shuntventilen ger rätt framledningstemperatur.

Funktioner/tillbehör

Extern cirkulationspump

Med tillbehöret AXC 40 (en för varje tillbehörsfunktion som ska utnyttjas) kan en extern cirkulationspump (för klimatsystemet) anslutas till värmepumpen om larmrelät (AUX-utgången) är aktiverad för en annan funktion. Om AUX-ingången inte kan användas till extern cirkulationspump för funktionen i:

- pool

Passiv kyla (kyla i 4-rörssystem)

Denna funktion kräver tillbehöret AXC 40. Kylsystemet är anslutet till värmepumpens köldbärarkrets, varvid tillförsel av kyla från kollektor sker via cirkulationspumpen och shuntventilen.

Vid kylbehov (aktiveras från utegivare och eventuell rumsgivare) aktiveras shuntventilen och cirkulationspumpen.

Shunten reglerar så att kylgivaren når aktuellt börvärde motsvarande utetemperatur och inställt min-värde för kyltemperatur (för att undvika kondens).

Monteras tillbehöret NIBE FLM tillsammans med AXC 40 kommer kyleffekten att minska.

Pool

POOL 40 är ett tillbehör för att möjliggöra pooluppvärmning med en eller flera kompressorer i din anläggning.

För mer information om pooltillbehöret, se installatörshandboken.

Apparatlista

Beteckning	Benämning	Specifikation	RSK nr / Art nr	Kommentar
-EB100	Värmepumpsystem (Master)	F1245/F1255		
-EB100-BT25	Extern framledningsgivare	Ingår i F1245/F1255 Modbus: 40071		
-EB100-GP10	Extern värmebärarpump	Modbus: 43189		
-BT1	Utegivare	Ingår i F1245/F1255 Modbus: 40004		
-QM12	Påfyllnadsventil, köldbärare			
-QM31	Avstängningsventil, värmebärare framledning			
-QM42	Avstängningsventil, köldbärare in			
-QZ2	Filterkulventil, värmebärare	Ingår i F1255		I F1245 ingår Smutsfiler som bör kompletteras med avstängningsventil
-QZ3	Filterkulventil, köldbärare	Ingår i F1255		I F1245 ingår Smutsfiler som bör kompletteras med avstängningsventil
XL-anslutningar				
1	Framledning värmebärare			
2	Returledning värmebärare			
3	Kallvatten			
4	Värmvatten ut			
6	Köldbärare in			
7	Köldbärare ut			
-CL11	Poolsystem	POOL 40	624 66 78	
-CL11-AA25	AXC-modul, pool	Ingår i POOL 40		
-CL11-BT51	Poolgivare	Ingår i POOL 40 Modbus: 40042		
-CL11-EP5	Växlare, pool			
-CL11-GP9	Cirkulationspump, pool	Modbus: 44749		
-CL11-HQ4	Smutsfiler, pool			
-CL11-QN19	Växelventil, pool	Ingår i POOL 40 Modbus: 43564		
-EP25	Passivt kylsystem	PCS 44	624 74 98	
-EP25-AA25	AXC-modul, kyla	Ingår i PCS 44		
-EP25-BT64	Temperaturgivare, kyla framledning	Ingår i PCS 44 Modbus: 40045		
-EP25-BT65	Temperaturgivare, kyla returledning	Ingår i PCS 44 Modbus: 40046		
-EP25-GP13	Cirkulationspump, kyla	Ingår i PCS 44 Modbus: 44754		
-EP25-QN18	Shuntventil, kyla	Ingår i PCS 44 Modbus: 44278 Se ventilens handbok för portbeskrivning.		
-EP25-RM1	Backventil			
Övrigt				
-BP5	Manometer, värmebärare			
-BP6	Manometer, köldbärare			
-CM1	Slutet expansionskärl, värmebärare			
-CM2	Nivåkärl, köldbärare	Ingår i F1245/F1255		Nivåkärl vid öppet system
-CM3	Expansionskärl, köldbärare			Expansionskärl vid slutet system
-FL2	Säkerhetsventil, värmebärare			
-FL3	Säkerhetsventil, köldbärare	Ingår i F1245/F1255		
-RM1	Backventil			

Beteckningar enligt standard EN 81346-2.