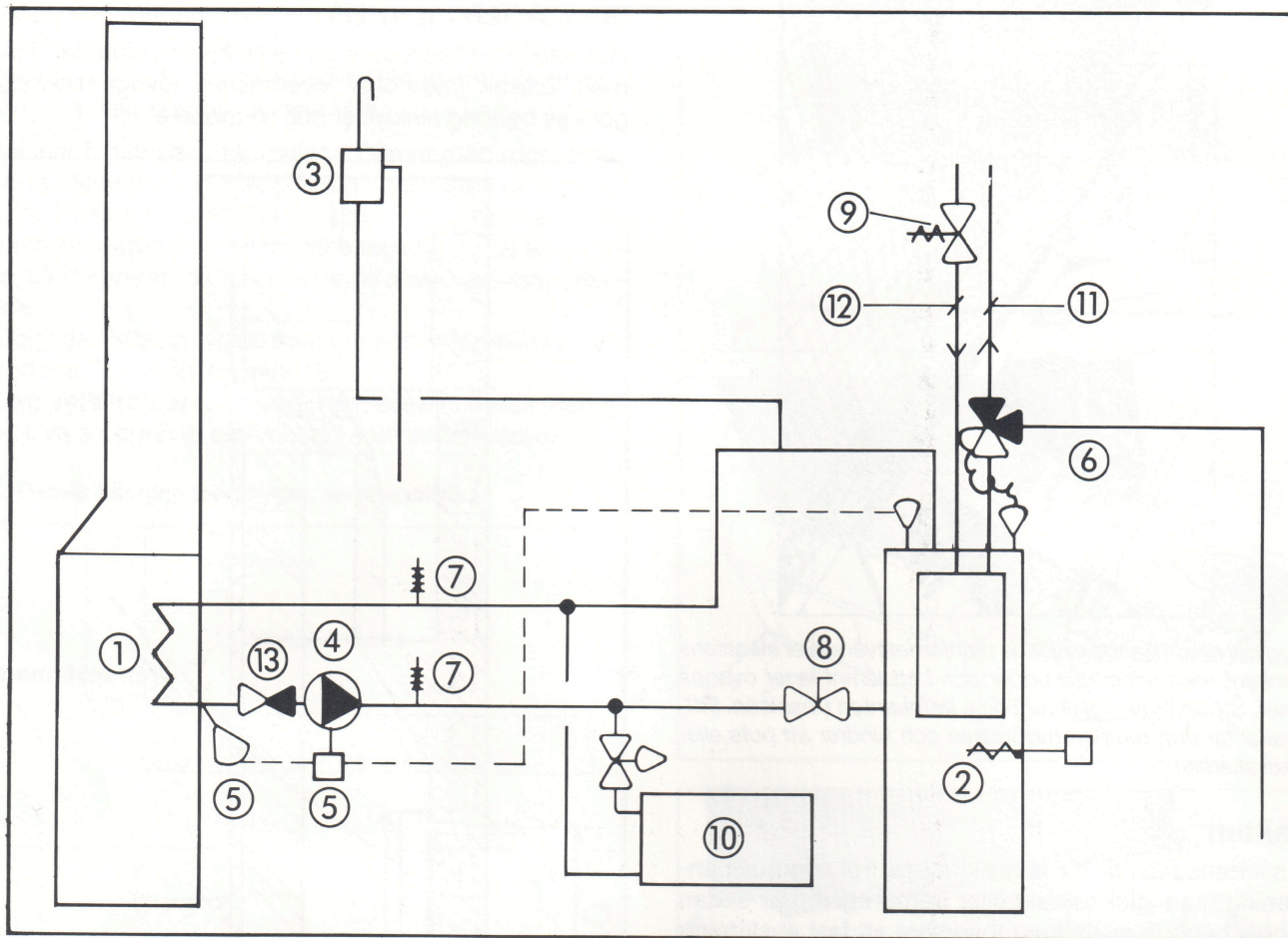


Principschema vattenvärmare



- 1 Värmebatteri.
- 2 Dubbelmantlad varmvattenberedare med elpatron inställd på ca 45° C.
- 3 Öppet expansionskärl.
- 4 Cirkulationspump. Erforderligt flöde ca 5,5 l/min.
- 5 Reglerutrustning startar/stoppar pumpen mellan inställbar differensstemperatur. Pump i drift när temperaturen i batteriet är ca +5° C högre än i varmvattenberedarens mantel.
- 6 Styrventil. För att undvika kokning i varmvattenberedaren. Vid ca +95° C i varmvattenberedarens mantel öppnar ventilen och släpper ut tappvarmvatten.
- 7 Termometrar.
- 8 Strypventil.
- 9 Ventilrör med säkerhetsventil och återsugningskydd.
- 10 Eventuell radiator med termostatventil.
- 11 Tappvarmvatten.
- 12 Tappkallvatten.
- 13 Backventil.