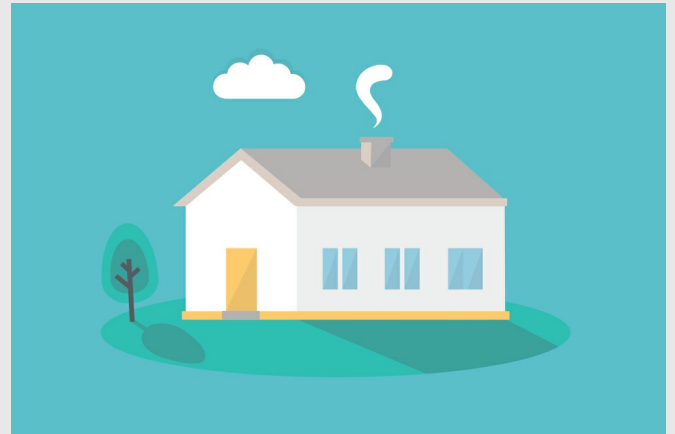


Förutsättningar idag

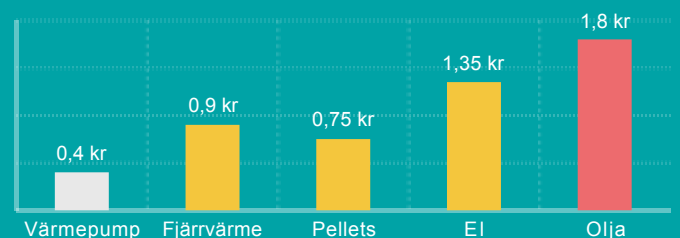
Nybyggnation	
Typ av hus	Villa, 2-plans hus
Byggnadsår	2017
Uppvärmad yta	350 m ²
Varav hushållsel	6500 kWh
Kostnad per kWh	1,35 kr
Personer i hushållet	4
Rumstemperatur	20 °C



Beräkning ny pump

Data om huset	
Maximalt effektbehov (den kallaste dagen)	16.8 kW
Beräknad energiförbrukning	40530 kWh
Förbrukning enligt schablon	40600 kWh
Maxbehov tillskott	3.3 kW
Drivenergi värmepump	11800 kWh
Tillskott värmepump	200 kWh
Gratisenergi värmepump	28530 kWh
Drifttid	2930 timmar/år
Effekttäckning	80%
Energitäckning	100%
Energipris - min värmepump	0,4 kr/kWh

Ort	Knivsta
Medeltemperatur för orten	5,2 °C
Lägsta utetemperaturen (DUT)	-20.2 °C
Värmekälla	
Totalt aktivt borrhål	252 m
Minsta antal borrhål	2 st
Tillgängligt tryckfall för transportledning	58 kPa
Brintemperatur medel	-0.9 °C
Total slanglängd (ytjord/sjövärme)	860 m
Minsta antal slingor	2 st
Tillgängligt tryckfall för transportledning	47 kPa
Minimivoly m värmesystem	134 liter



Resultat med ny värmepump

Totalt uppskattad energiförbrukning för värmepump		Uppskattad driftkostnad för värmepump	
Efter installation av ny värmepump	12000 kWh	Efter installation av ny värmepump	16200 kr
Fördelat på		Fördelat på	
Drivenergi till värmepump	11800 kWh	Drivenergi till värmepump	15930 kr
Tillskott utöver värmepump	200 kWh	Tillskott utöver värmepump	270 kr
		Fast avgift + underhåll	0 kr

Energianvändning (kWh/månad)

Här är din beräknade energiåtgång för värme och varmvatten fördelat per månad för ett normalår.

Gratisenergi 28530 kWh ■
 Tillskottsenergi 200 kWh ■
 Drivenergi 11800 kWh ■

