

## REFERENSER

Säljare / Installatör	Objekt / Kund
Sjöholms VVS-Byrå AB	Höllviken 4:120
Kumlevägen 4	
246 32 LÖDDEKÖPINGE	
046-70 60 90	

## PRODUKT

Värmepump:	NIBE F1155-6	Värmekälla	Berg
------------	--------------	------------	------

## SYSTEMDATA

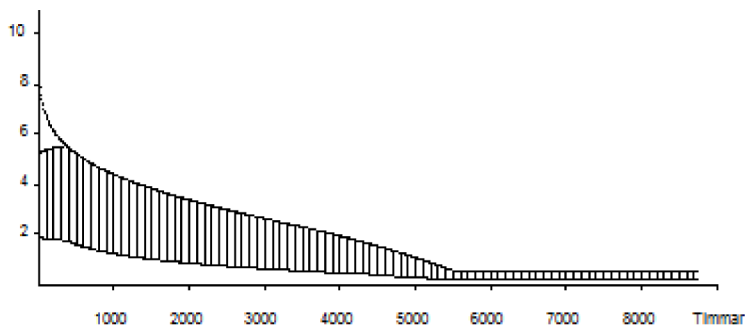
Totalt effektbehov uppvärmning	7,9 kW	Effektbehov	8,4 kW
		Årsmedeltemperatur	8 °C
		Dimensionerande utetemperatur DUT	-14 °C
Nettoenergibehov (exkl hushållsel)	18 190 kWh/år	Inomhustemperatur	21 °C
Varmvattenbehov (ingår i Nettoenergibehov)	4 500 kWh/år	Solinstrålning, personvärme mm täcker till utetemp	12 °C
		Framledningstemperatur vid DUT	55 °C
Energiförbrukning hjälputr. (vb-pump etc)	412 kWh/år	Returtemperatur vid DUT	45 °C

## ENERGIFÖRBRUKNING MED NIBE VÄRMEPUMP

Avgiven energi värmepump	17 813 kWh/år	Rek. tillsatseffekt, netto	3,3 kW
Drivenergi värmepump (exkl. vb-pump)	5 116 kWh/år	Tillförd effekt vp vid DUT	1,9 kW
Tillsatsenergi netto	373 kWh/år	Energitäckningsgrad	98 %
Tillsatsenergi brutto EI, 95 %	392 kWh/år	Effektäckningsgrad	61 %
Drivenergi vb-pump	181 kWh/år	Årsvärmefaktor, vp (exkl. tillsats och vb-pump)	3,48
		Årsvärmefaktor, total	3,21
Total mängd köpt energi	5690 kWh/år	Kondensering	Flytande
<b>Besparing, värmepump</b>	<b>12 932 kWh/år</b>	Varmvatten från värmepump	100 %

## ENERGIDIAGRAM

kW



Övre ytan - Tillsatsenergi

Mellersta streckade ytan - Besparing

Undre ytan - Drivenergi

## KOLLEKTORDATA

Aktiv borrhållslängd	125 m	Lambdavärde	2,03 W/mK
Specifikt energiuttag	103 kWh/m	Köldbärartemperatur in (medel)	-0,5 °C
Specifikt effektuttag	28 W/m	Köldbärare temperaturdifferens	3 °C

**NIBE AB · BOX 14 · 285 21 MARKARYD · TEL 0433 - 73 000 · FAX 0433 - 73 190**

(Beräkningen grundas på erhållna uppgifter och är ej en utfästelse att resultaten skall infrias)