



ENERGIBERÄKNING

2014-12-01

NIBE VPDIM 2.7

REFERENSER

Säljare / Installatör

Objekt / Kund

Sjöholms VVS-Byrå AB

Höllviken 4:120

Kumlevägen 4

246 32 LÖDDEKÖPINGE

046-70 60 90

PRODUKT

Värmepump:

NIBE F1145-6

Värmekälla

Berg

SYSTEMDATA

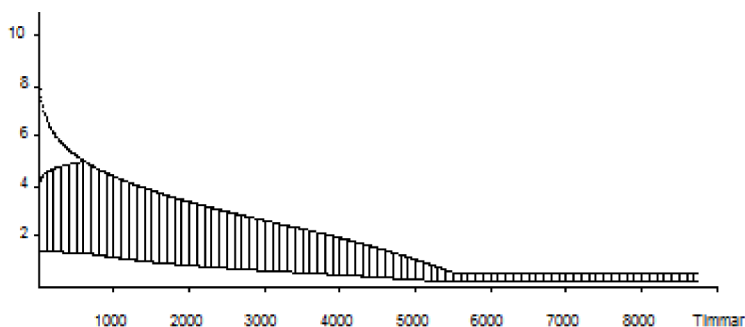
Totalt effektbehov uppvärmning	7,9 kW	Effektbehov	8,4 kW
		Årsmedeltemperatur	8 °C
		Dimensionerande utetemperatur DUT	-14 °C
Nettoenergibehov (exkl hushållsel)	18 190 kWh/år	Inomhustemperatur	21 °C
Varmvattenbehov (ingår i Nettoenergibehov)	4 500 kWh/år	Solinstrålning, personvärme mm täcker till utetemp	12 °C
		Framledningstemperatur vid DUT	55 °C
Energiförbrukning hjälputr. (vb-pump etc)	412 kWh/år	Returtemperatur vid DUT	45 °C

ENERGIFÖRBRUKNING MED NIBE VÄRMEPUMP

Avgiven energi värmepump	17 432 kWh/år	Rek. tillsatseffekt, netto	4,3 kW
Drivenergi värmepump (exkl. vb-pump)	4 810 kWh/år	Tillförd effekt vp vid DUT	1,4 kW
Tillsatsenergi netto	754 kWh/år	Energitäckningsgrad	96 %
Tillsatsenergi brutto EI, 95 %	793 kWh/år	Effektäckningsgrad	48 %
Drivenergi vb-pump	200 kWh/år	Årsvärmefaktor, vp (exkl. tillsats och vb-pump)	3,62
		Årsvärmefaktor, total	3,16
Total mängd köpt energi	5803 kWh/år	Kondensering	Flytande
Besparing, värmepump	12 838 kWh/år	Varmvatten från värmepump	100 %

ENERGIDIAGRAM

kW



Övre ytan - Tillsatsenergi

Mellersta streckade ytan - Besparing

Undre ytan - Drivenergi

KOLLEKTORDATA

Aktiv borrhållslängd	110 m	Lambdavärde	2,03 W/mK
Specifikt energiuttag	117 kWh/m	Köldbärartemperatur in (medel)	-0,5 °C
Specifikt effektuttag	35 W/m	Köldbärare temperaturdifferens	3 °C

NIBE AB · BOX 14 · 285 21 MARKARYD · TEL 0433 - 73 000 · FAX 0433 - 73 190

(Beräkningen grundas på erhållna uppgifter och är ej en utfästelse att resultaten skall infrias)