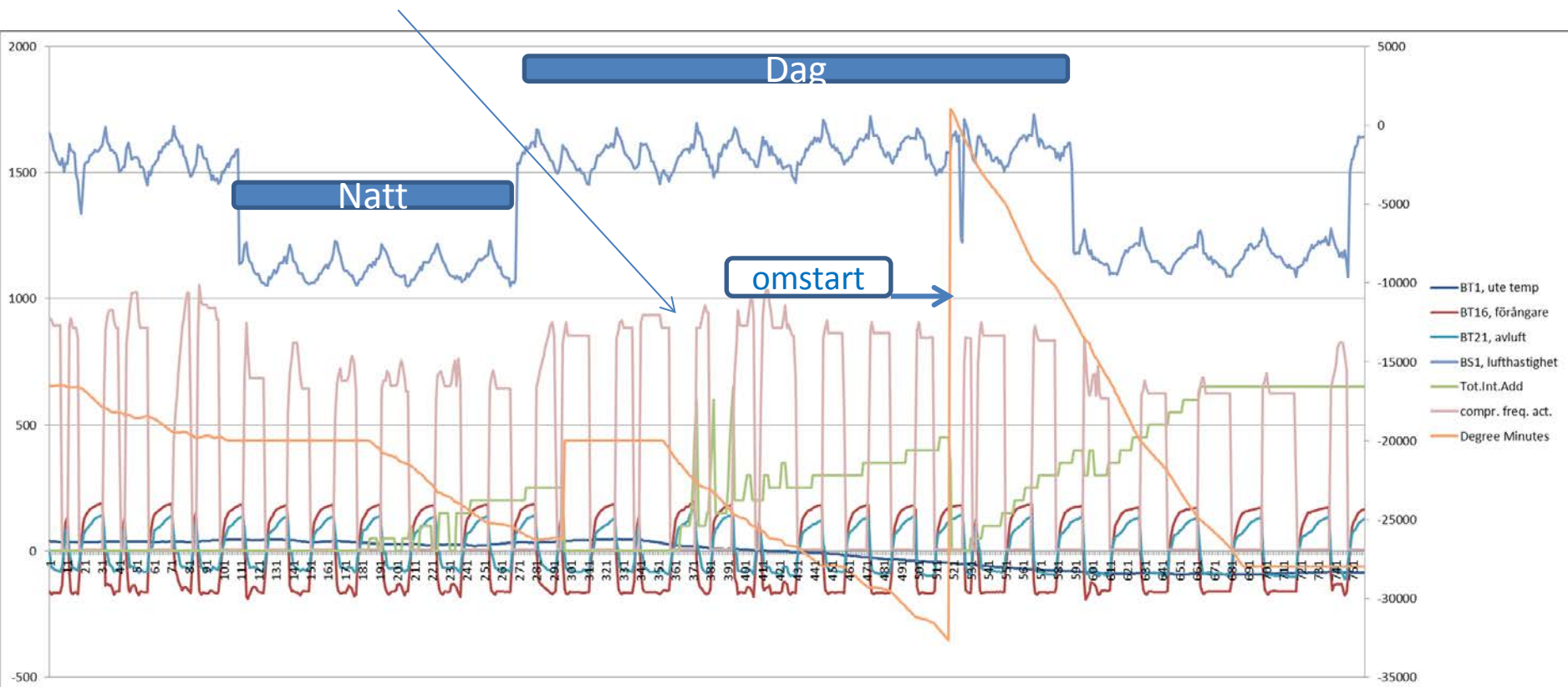


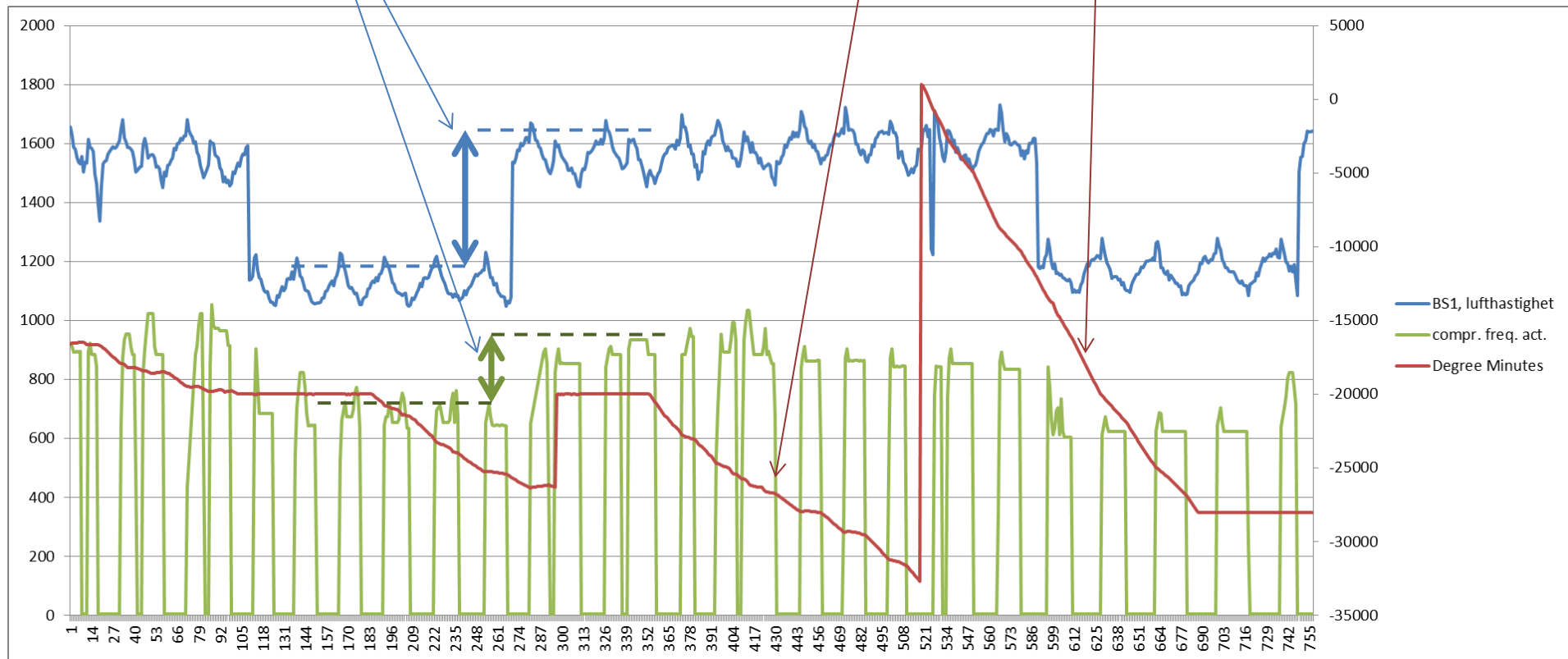
- Översikt, logg över ca 40h. Utetemp från +4 till -9
- En oförklarlig omstart, inga larm eller felmeddelanden.
- Jag har valt 56% fläkthastighet på dagen, 42% på natten för att minska känslan av drag

Slutsats nr 1. Kompressorn går närmare 50% av tiden.  
Lång avfrostning nästintill varje gång!



2. När lufthastigheten ökar (blå),  
då ökar kompressorffrekvensen  
(grön)

3. Minskande GM (röd) påverkar ej  
kompressorffrekvensen (grön)! Tyvärr...



4. Eltillsats (grön), skala till höger.  
När ute temp (blå) är under 0 klarar pumpen upprätthålla  
innetemp (röd), trots att tillsats går in på max!

