

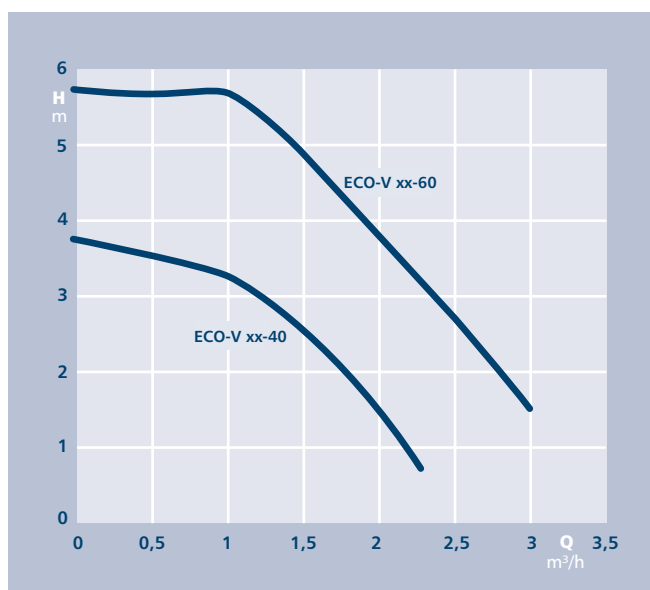


## Flygt ECO-V

### Kostnadseffektiv cirkulationspump med variabelt varvtal

Flygt ECO-V är den energisnåla ersättaren till den manuella standardpumpen. Ett typiskt användningsområde är värmesystem med liten flödesvariation, t ex i lite äldre fastigheter med shuntning. Tack vare steglös varvstallsstyrning kan du ställa in det optimala flödet för det aktuella systemet, och göra en märkbar besparing jämfört med pumpar som har fasta varvtal. Flygt ECO-V är det kostnadseffektiva alternativet för ett komfortabelt inomhusklimat.

Eftersom pumpen är blockeringsfri behöver den inte motionsköras under stillestånd, och hanteringen underlättas av en LED-indikering för drift och larm. Precis som Flygt ECO-A har den en nyskapande sfärisk motordesign som ger pumpen längre livslängd och enklare underhåll (se sid 5).



Prestandakurva vid maximalt varvtal.

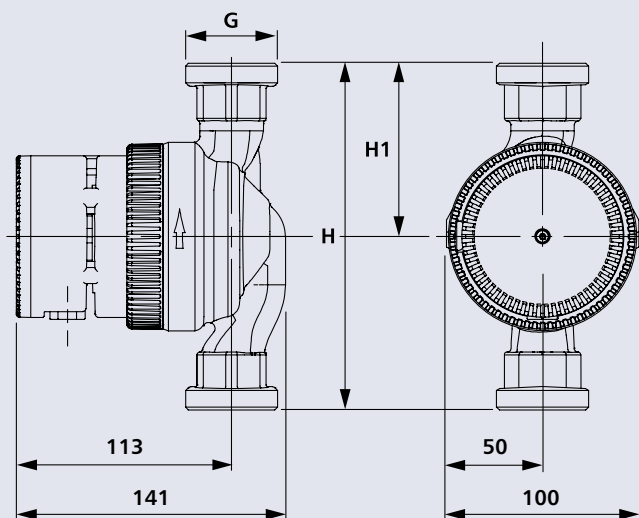
xx = Rördiameter; DN 15, DN 20, DN 25 eller DN 32.



## Värme för människor

Det finns många sätt att bibehålla ett komfortabelt inomhusklimat i en byggnad. Men det alla värmesystem har gemensamt är att de måste kunna kompensera för värmeförluster samtidigt som de inte får ha sådan överkapacitet att de eldar för kråkorna. Därför är det viktigt att välja en cirkulationspump som kan transportera tillräckligt med värme – varken mer eller mindre.

ECO-V, måttskiss (mm)



## TILLBEHÖR

### Unionkoppling DN 25

#### stål

till 1"-rör.....RSK-nr 581 33 09

till 3/4"-rör.....RSK-nr 581 33 10

#### mässing, med ventil

till 1"-rör.....RSK-nr 581 33 05

till 22 mm cu-rör.....RSK-nr 581 33 07

till 28 mm cu-rör.....RSK-nr 581 33 08

### Unionkoppling DN 32

#### stål

till 1 1/4"-rör.....RSK-nr 581 33 11

till 1"-rör.....RSK-nr 581 33 12

#### mässing, med ventil

till 1 1/4"-rör.....RSK-nr 581 33 06

Rör	Pumptyp	RSK-nr	Effekt	Energi-klass	Märkström* (1-fas, 230 V)	Gänga (se skiss) G	Mått i mm (se skiss)		Vikt
							H	H1	
DN 25 1"	ECO-V 25-40-130	573 20 15	9–35 W	A	0,28 A	ISO G 1 1/2" A	130	65	2,8 kg
	ECO-V 25-40-180	573 20 16	9–35 W	A	0,28 A		180	90	
	ECO-V 25-60-130	573 20 20	9–63 W	B	0,43 A		130	65	
	ECO-V 25-60-180	573 20 21	9–63 W	B	0,43 A		180	90	
DN 32 1 1/4"	ECO-V 32-40-180	573 20 17	9–35 W	A	0,28 A	ISO G 2" A	180	90	2,8 kg
	ECO-V 32-60-180	573 20 22	9–63 W	B	0,43 A				

\* Vid maximalt varvtal.