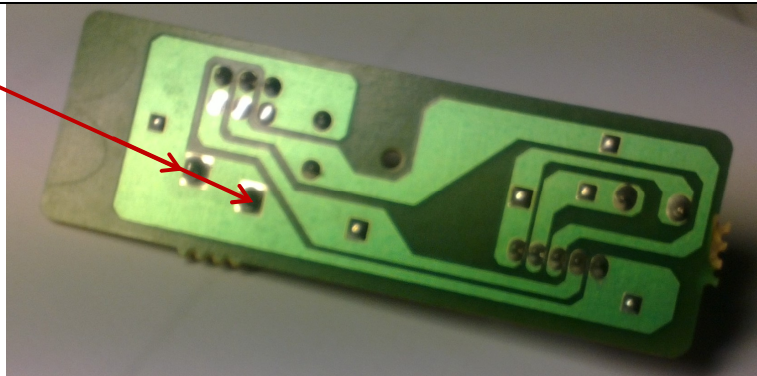
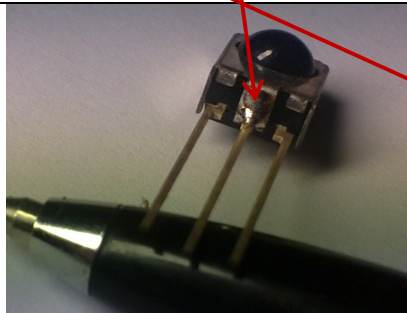
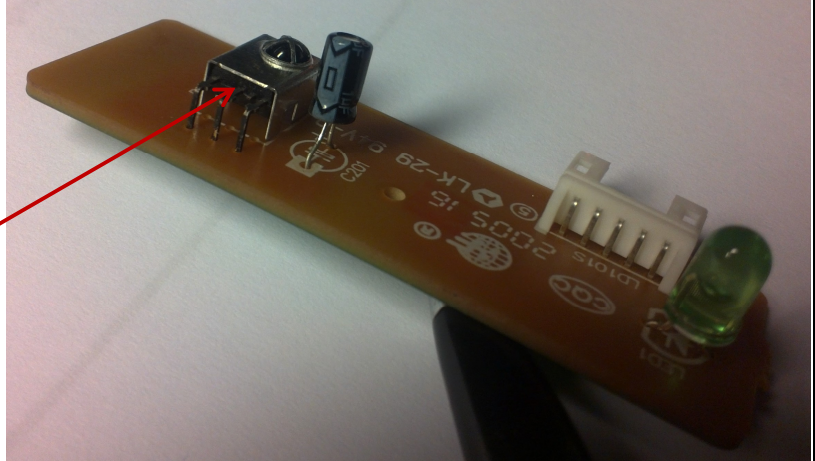


Har ett litet problem men hoppas att någon expert på elektronik kan hjälpa mig.

Detta är en mottagare till fjärrkontrollen på en av mina Kinapumpar. Jag vet att kortet inte fungerar då jag har provat med ett annat kort och då gick det. Har fått hem en nu IR mottagare men den skiljer sig från den som sitter på kortet. På komponenten som sitter på kortet, bild höger, så finns det ingen brygning mellan mittstiftet och plårskalet. På den nya komponenten, bild nedan, så är mittstiftet bryggat. Dessutom så är komponenten på kortet löddat fast i kretskortet



Är detta samma komponent eller ska jag försöka att hitta en som ser likadan ut?