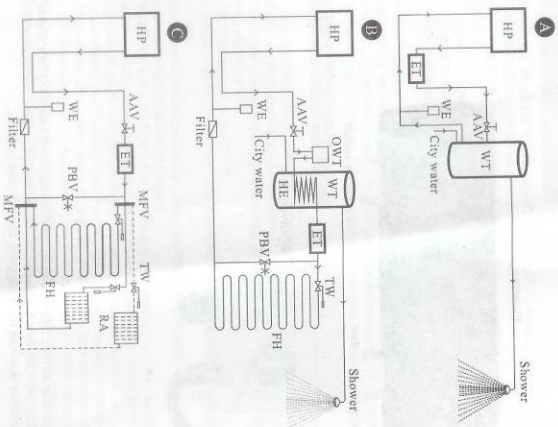


INKOPPLINGSSKISSER



Markering	Förklaring
HP	Inomhusdel luft/vattenvärmepump
WE	Vatentank (5-10 lit)
AAV	Automatisk avluftningsventil
OWT	Vatentank (>30 lit)
WT	Varmvattenberedare
TW	Genomströmningsventil
PBV	Övertrycksventil
FH	Golvvärme
RA	Radiator
HE	Varmeväxlare
MFV	Manifold
ET	Elpatron

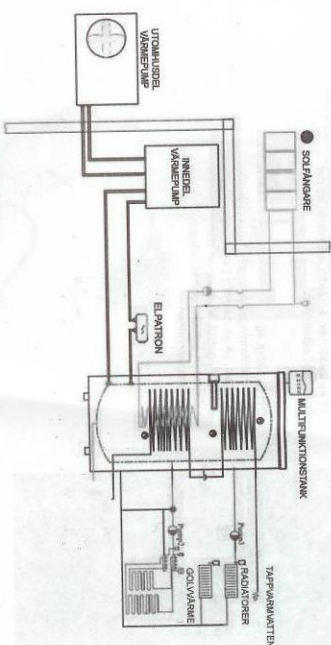
- A) Den här installationen är lämplig om du endast skall använda tappvarmvatten.
- B) Den här installationen kräver att du installerar en liten vatentank, OWT, för att undvika att värmepumpen startar och stoppar.
- C) Den här installationen är direkt på ett väteburet system utan ackumulator och innehåller manifolder som kontrollerar golvvärme, radiatorer m.m.
- Generellt står skall alltid väteburna system alltid luftas ordentligt innan driftsättning.

1 2 3 4 5 6 7 8

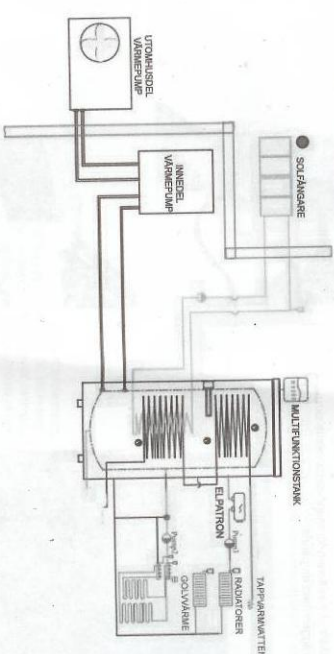
INKOPPLINGSSKISSER

Multifunktionsstank

System A



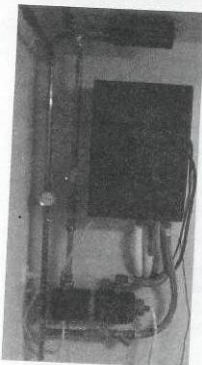
System B



- A) Skissen illustrerar inkoppling tillsammans med multifunktionsstank där elpatronen sitter på framledningen efter värmepumpen innan multifunktionsstanken.
- B) Skissen illustrerar inkoppling tillsammans med multifunktionsstank där elpatronen sitter efter multifunktionsstanken på framledningen till husets radiatorsystem.

1 2 3 4 5 6 7 8

INSTALLATION



Elpatronen måste installeras inomhus. Efter att installationen är färdig, säkerställ att det är vatten i elpatronen.

Det är viktigt att genomströmningselepatronen fästs ordentligt i väggen, så att den inte bara hänger i rörkopplingarna. Montera en klämma runt elpatronen och fäst denna i väggen vid installationsplatsen.

Installation av elpatron

Märk ut positionen för manöverpanelens skruvhål i väggen med en penna.



Borra skruvhålen med en eldriven bormaskin.



Skruva därefter fast manöverpanelen.