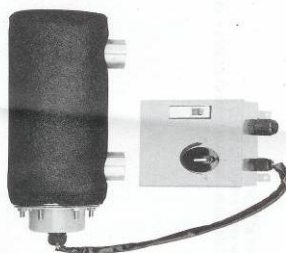




Bruks- och monteringsanvisning för elpatron

2703-06-18

Läs bruksanvisningen noga innan produkten tas i bruk



V1.0

1 2 3 4 5 6 7 8

GENERELL INFORMATION

Viktigt före installation

- Inkopplingen till ditt vattenburna system får ENDAST utföras av behörig hantverkare.
- Installatören skall utföras i enlighet med gällande normer.
- Tillför aldrig ström på anläggningen före anläggning är monterad korrekt och påkopplad till det vattenburna systemet.
- Läs igenom hela bruks- och monteringsanvisningarna innan monteringen påbörjas.
- Kontrollera att alla vätenkopplingar är tätta när anläggningen är fylld och klar för drift.
- Kontrollera att anläggningen är utförd så att det inte finns luftlock i rörsystemet innan produkten startas.

RESPEKT FÖR ELI

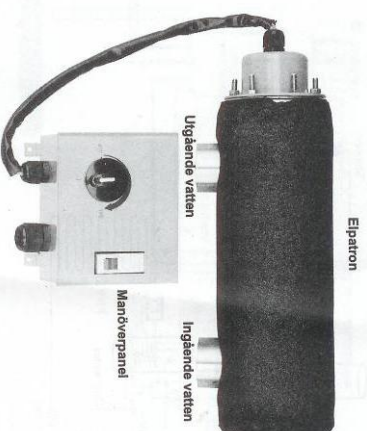
Myntinstallationer och utbickning av befintliga anläggningar ska alltid utföras av behörig installatör. Vid nödvändig kamredom (i annat fall kontakta elinstallatör) får du byta strömbytare, vägguttag samt montera stickproppen, skärvälsador och lampsladdar. Felaktig montering kan leda till livsfara och brandrisk.

Viktig information

- För garantivillkor, se er bruks- och monteringsanvisning till er luft/vattenvärmepump.
- Elpatronen skall kopplas in på den utgående vädrar från er luft/vattenvärmepump.
- Elpatronen skall anslutas till jordad eluttag (230V / 50Hz, 16A) i jordledsbytare (30 mA) samt skall ligga på egen säkring minimum 16 A.
- Vädrartemperatur är 30-70° C.
- Det är en inriem termostast som styr elpatronen efter en inställd vädrartemperatur. Termostaten styrs av vrodet på dosan.
- Elpatronen är tänkt som backup värme om effekten i luft/vattenvärmepumpen inte räcker till eller om något i ert uppvärmningssystem stötar att fungera.
- Elpatronen kan även fungera att i andra delar i systemet för att hålla temperaturen, viktigt är att inte koppla in elpatronen direkt på returledningen från ditt vattenburna system. Detta kan få förödande konsekvenser på inomhusdelen på din luft/vattenvärmepump samt påverka driften närmvar.
- Observera att elpatronens effekt i kombination med värmepumpen inte garanterat täcker ditt totala energibehov.
- Många anser att en värmepump skall täcka ca 50 % av husets maximala energibehov för att vara ekonomiskt optimalt dimensionerad. Ansett elpatron kan även hjälpa till att ställa värmepumpen på dess effekt ej är tillräcklig.
- Om ett husets effekter behov överstiger värmepumpens och elpatronens totala effekt (vid den givna utetemperatur), krävs kompletterande stödning från husets befintliga värmesystem.

KOMPONENTER

Elpatron 3kW



Dimensionerna på inkopplingarna är 40 mm. Bilden ovan visar rekommenderad inkoppling för ingående och utgående vädrar. Det är viktigt att elpatronen kopplas på den utgående vädrar från inomhusdelen på er luft/vattenvärmepump, för att undvika skada på din anläggning samt för bäst ekonomi.

Den mekaniska termostaten skall ställas in ca 3-5 grader under inställd främledningstemperatur på din luft/vattenvärmepump för att ställa värmepumpen en bit ned i temperaturen när värmepumpens effekt inte ensamt klarar av att generera husets effekter behov. På detta sätt står endast elpatronen i när värmepumpen inte klarar att avge tillräckligt med energi. Notera att det är viktigt att er värmepump är inställd på styrning genom fast främledningstemperatur och inte styrs av en rumsthermostat, annars riskerar ni att elpatronen går för mycket eller för lite.

På elpatronen är på 3 kW kräver den egen mätning och behöver säkras upp med 16 A samt jordledsbytare (30 mA).