

## REFERENSER

Säljare / Installatör

Objekt / Kund

## PRODUKT

Värmepump: NIBE FIGHTER 1235-6 Värmekälla Berg

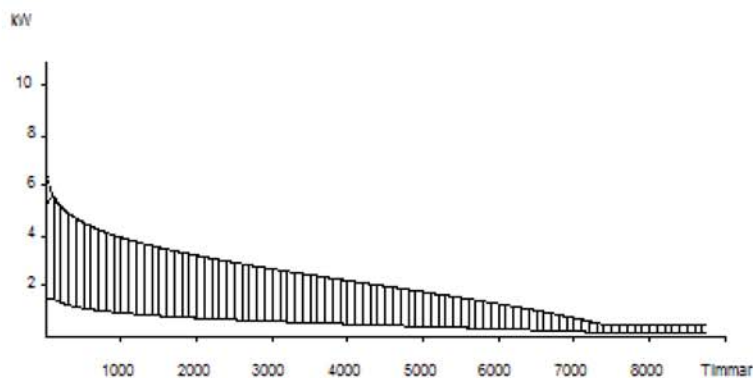
## SYSTEMDATA

Elförbrukning ( 95 %)	20000 kWh/år	Årsmedeltemperatur	6,4 °C
		Dimensionerande utetemperatur DUT	-22 °C
		Inomhustemperatur	20 °C
Nettoenergibehov (exkl hushållsel)	19 000 kWh/år	Sol- och personvärme täcker från ca	16 °C
Varmvattenbehov (ingår ovan)	4 000 kWh/år	Framledningstemperatur vid DUT	55 °C
Effektbehov	6,7 kW	Returtemperatur vid DUT	45 °C

## ENERGIFÖRBRUKNING MED NIBE VÄRMEPUMP

Avgiven energi värmepump	18 927 kWh/år	Energitäckningsgrad	100 %
Drivenergi värmepump	4 767 kWh/år	Effektäkningsgrad	78 %
Tillsatsenergi, netto	69 kWh/år	Årsvärmefaktor VP	4,0
Tillsatsenergi EI, 95 %	73 kWh/år	Årsvärmefaktor Tot	3,9
Rek. tillsatseffekt, netto	1,5 kW	Kondensering	Flytande
Energiförbrukning, el brutto	4840 kWh/år	Varmvatten från värmepump	100 %
<b>Besparing, värmepump</b>	<b>14 160 kWh/år</b>		

## ENERGIDIAGRAM



Övre ytan - Tillsatsenergi

Mellersta streckade ytan - Besparing

Undre ytan - Drivenergi

## KOLLEKTORDATA

Aktiv borrhåslängd	130 m	Lambdavärde	3,0 W/mK
Specifikt energiuttag	112 kWh/m	Köldbärartertemperatur in (medel)	1 °C
Specifikt effektuttag	36 W/m	Köldbärare temperaturdifferens	3 °C

**NIBE AB · BOX 14 · 285 21 MARKARYD · TEL 0433 - 73 000 · FAX 0433 - 73 190**

(Beräkningen grundas på erhållna uppgifter och är ej en utfästelse att resultaten skall infrias)