

Påfyllningskoppel

LK 520



Kombinationsventil inklusive isolering för påfyllning, påspädning och filtrering av köldbärarvätska.

Max arbetstryck: 1,0 MPa
Arbetstemperatur:
-20 °C till + 80 °C
Glykol-/Etanol inblandning:
Max 50%.

Utförande

Ventiler i mässing EN 12165 CW617N (MS58). Filtertrumma i rostfritt stål EN 10088 1.4310. Masköppning 1,0 mm.

Kombinationsventilen har 2 st anslutningar med utvändig gänga G $\frac{3}{4}$ för påfyllning av köldbärarvätska och 2 st röranslutningar med utvändig gänga enligt tabell. Isolering i expanderad polystyren (EPS).

Isolering

Dim.	L	B	H
25	213	170	83
32	231	200	90

Montage / Installation

Pil på ventilhuset anger flödesriktning.
Utvändig gänga tätas på sedvanligt sätt.

För att undvika kondensutfällning och eventuell isbildning bör påfyllningskopplet isoleras med den medföljande isoleringen.

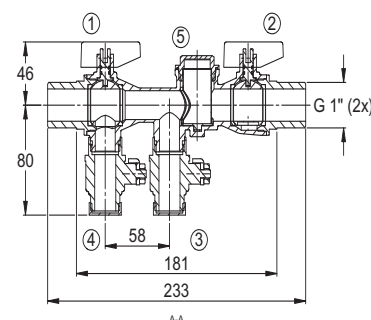
Vid påfyllning av köldbärarvätska

Stäng ventil 1. Anslut köldbärarpåfyllningen enligt flödespil, med ventil 3. Anslut köldbärarretur med ventil 4. Efter avslutad fyllning stäng påfyllningsventilerna 3 och 4, öppna ventil 1.

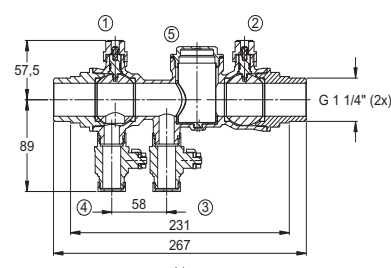
Vid rengöring av filtret

Stäng ventiler 1 och 2, skruva av filterlocket 5, spola rent filtret. Vid återmontering skall tappan under filterhållaren passas in i avsett håll i filterhuset. Fyll därefter på några centiliter köldbärarvätska för att förhindra luft i systemet.

LK 520-25



LK 520-32



Drift och underhåll

Utöver rengöring av filtret krävs inget underhåll.
Kontrollera installationen regelbundet.

Artikel	Dimension	Art. nr	Antal/Förp.	Kvs (m ³ /h)
520-G25	G1 utv. x G1 utv.	091043	1	10
520-G32	G1 1/4 utv. x G1 1/4 utv.	091193	1	22