



ENERGIBERÄKNING

2009-10-17

NIBE VPDIM 2.4.0

REFERENSER

Säljare / Installatör

Objekt / Kund

Rallykalle

PRODUKT

Värmepump:

NIBE F1245-8

Värmekälla

Berg

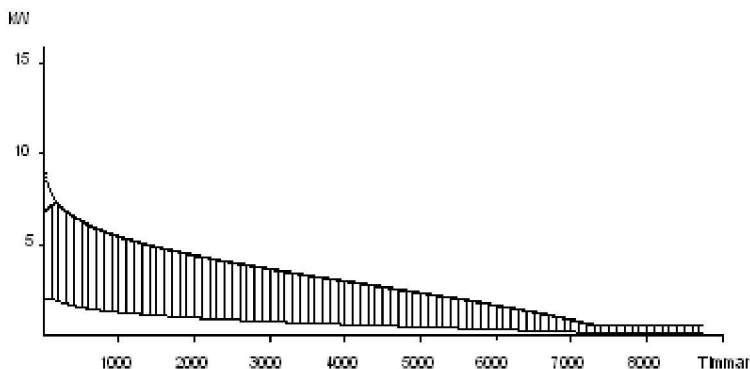
SYSTEMDATA

Elförbrukning (100 %)	25960 kWh/år	Årsmedeltemperatur	7,9 °C
		Dimensionerande utetemperatur DUT	-17 °C
		Inomhustemperatur	21 °C
Nettoenergibehov (exkl hushållsel)	25 960 kWh/år	Sol- och personvärme täcker från ca	16 °C
Varmvattenbehov (ingår ovan)	5 000 kWh/år	Framledningstemperatur vid DUT	60 °C
Effektbehov	9,5 kW	Returtemperatur vid DUT	50 °C

ENERGIFÖRBRUKNING MED NIBE VÄRMEPUMP

Avgiven energi värmepump	25 368 kWh/år	Energitäckningsgrad	99 %
Drivenergi värmepump	6 034 kWh/år	Effektäckningsgrad	70 %
Tillsatsenergi, netto	186 kWh/år	Årsvärmefaktor VP	4,2
Tillsatsenergi EI100 %	186 kWh/år	Årsvärmefaktor Tot	4,1
Rek. tillsatseffekt, netto	2,9 kW	Kondensering	Flytande
Energiförbrukning, el brutto	6220 kWh/år	Varmvatten från värmepump	100 %
Besparing, värmepump	19 740 kWh/år	Extra besp lågenergipump värme	289 kWh/år

ENERGIDIAGRAM



Övre ytan - Tillsatsenergi

Mellersta streckade ytan - Besparing

Undre ytan - Drivenergi

KOLLEKTORDATA

Aktiv borrhålslängd	139 m	Lambdavärde	3,47 W/mK
Specifikt energiuttag	141 kWh/m	Köldbärartemperatur in (medel)	1,2 °C
Specifikt effektuttag	44 W/m	Köldbärare temperaturdifferens	3 °C

NIBE AB · BOX 14 · 285 21 MARKARYD · TEL 0433 - 73 000 · FAX 0433 - 73 190

(Beräkningen grundas på erhållna uppgifter och är ej en utfästelse att resultaten skall infrias)