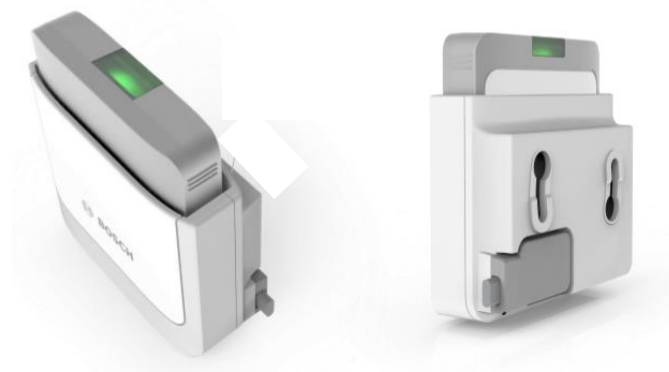


Driftsättning trådlös rumsgivare Bosch



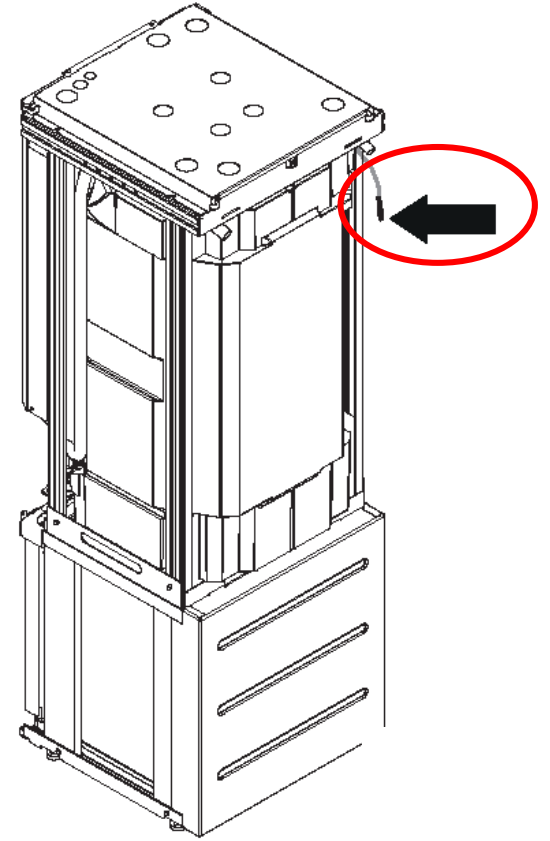
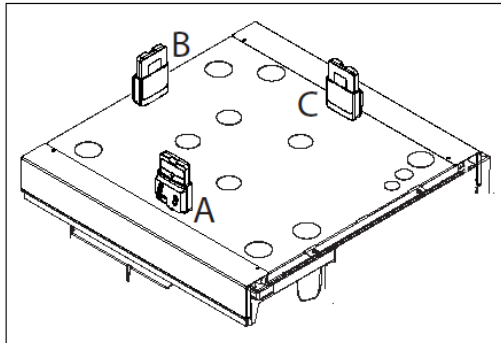
MX200 (sändare)



Rumsgivare (mottagare)

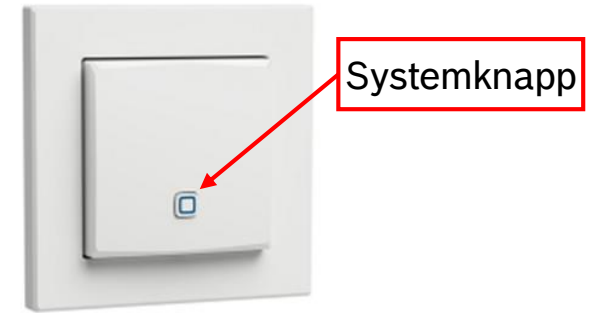
Drifttagning trådlös rumsgivare

1. Anslut sändaren (MX200) i värmepumpen
2. Placera den ovanpå värmepumpen eller på väggen.



Drifftagning trådlös rumsgivare

3. Håll in knappen på rumsgivaren (TR 2 RF) samtidigt som batteriet sätts i. Håll in knappen tills den blinkar gult → släpp.
 4. Tryck in knappen medans den blinkar gult. När knappen blinkar till grön → släpp.
 5. Vänta ca. 15-20 sekunder.
 6. Tryck in knappen igen tills den blir grön → släpp.
 7. Sändaren (MX200) slocknar när anslutning/parning är klar.
 8. Avvakta tills temperatur visas i displayen.
- Obs:** Detta kan ta upp till 3 minuter.



Drifttagning trådlös rumsgivare

Vid eventuellt misslyckad anslutning/parning prova att nollställa båda enheterna och gör om parningsproceduren.

Sändaren (MX200) nollställs genom att hålla inne LED-knappen i 5 sekunder.



Rumsgivaren (TR 2 RF) nollställs genom att ta ur batterierna.



Drifttagning trådbunden rumsgivare

1. Om Larm A61 visas, tryck in ratten så att temperatur visas.
2. Håll in knappen på rumsgivaren tills två streck visas (- -).
3. A1 visas. Tryck på ratten tills **CO** eller **SC** visas.
4. Tryck på ratten så att **CO** eller **SC** börjar blinka.
5. Vrid ratten tills **Fb** visas. Bekräfta genom att trycka på ratten.
6. HC1 visas (krets 1). Välj den värmekrets som rumsgivaren ska styra (HC1-HC4).
7. Bekräfta genom att trycka på ratten.
8. Temperatur visas.

Klart.

