

REFERENSER

Säljare / Installatör

Objekt / Kund

PRODUKT

Värmepump: NIBE FIGHTER 1225-8 Värmekälla Berg

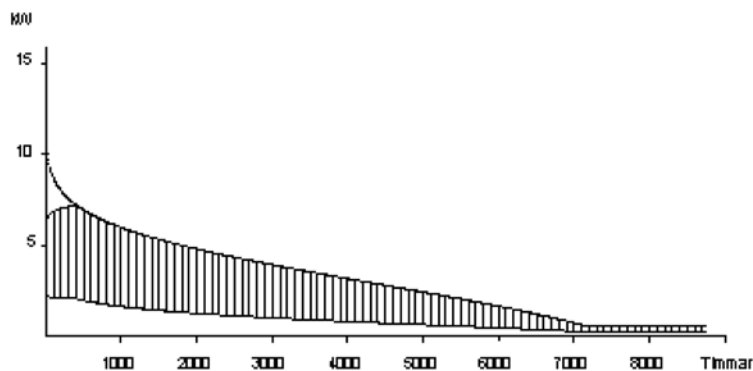
SYSTEMDATA

Elförbrukning (95 %)	29000 kWh/år	Årsmedeltemperatur	7,2 °C
		Dimensionerande utetemperatur DUT	-22 °C
		Inomhustemperatur	20 °C
Nettoenergibehov (exkl hushållsel)	27 550 kWh/år	Sol- och personvärme täcker från ca	16 °C
Varmvattenbehov (ingår ovan)	5 000 kWh/år	Framledningstemperatur vid DUT	55 °C
Effektbehov	10,6 kW	Returtemperatur vid DUT	45 °C

ENERGIFÖRBRUKNING MED NIBE VÄRMEPUMP

Avgiven energi värmepump	27 022 kWh/år	Energitäckningsgrad	98 %
Drivenergi värmepump	8 085 kWh/år	Effektäkningsgrad	60 %
Tillsatsenergi, netto	523 kWh/år	Årsvärmefaktor VP	3,3
Tillsatsenergi Olja, 95 %	0,1 m ³ /år	Årsvärmefaktor Tot	3,2
Rek. tillsatseffekt, netto	4,2 kW	Kondensering	Flytande
Energiförbrukning, el brutto	8 085 kWh/år	Varmvatten från värmepump	100 %
Besparing, värmepump	18 937 kWh/år		

ENERGIDIAGRAM



Övre ytan - Tillsatsenergi

Mellersta streckade ytan - Besparing

Undre ytan - Drivenergi

KOLLEKTORDATA

Aktiv borrhåslängd	118 m	Lambdavärde	3,0 W/mK
Specifikt energiuttag	166 kWh/m	Köldbärartertemperatur in (medel)	-1 °C
Specifikt effektuttag	46 W/m	Köldbärare temperaturdifferens	3 °C

NIBE AB · BOX 14 · 285 21 MARKARYD · TEL 0433 - 73 000 · FAX 0433 - 73 190

(Beräkningen grundas på erhållna uppgifter och är ej en utfästelse att resultaten skall infrias)