



NIBE F1145/F1155 till värmesystem och eventuella tillbehör

M10788 ODM SV 2013-9

Användning

Villor med vattenburet värmesystem.

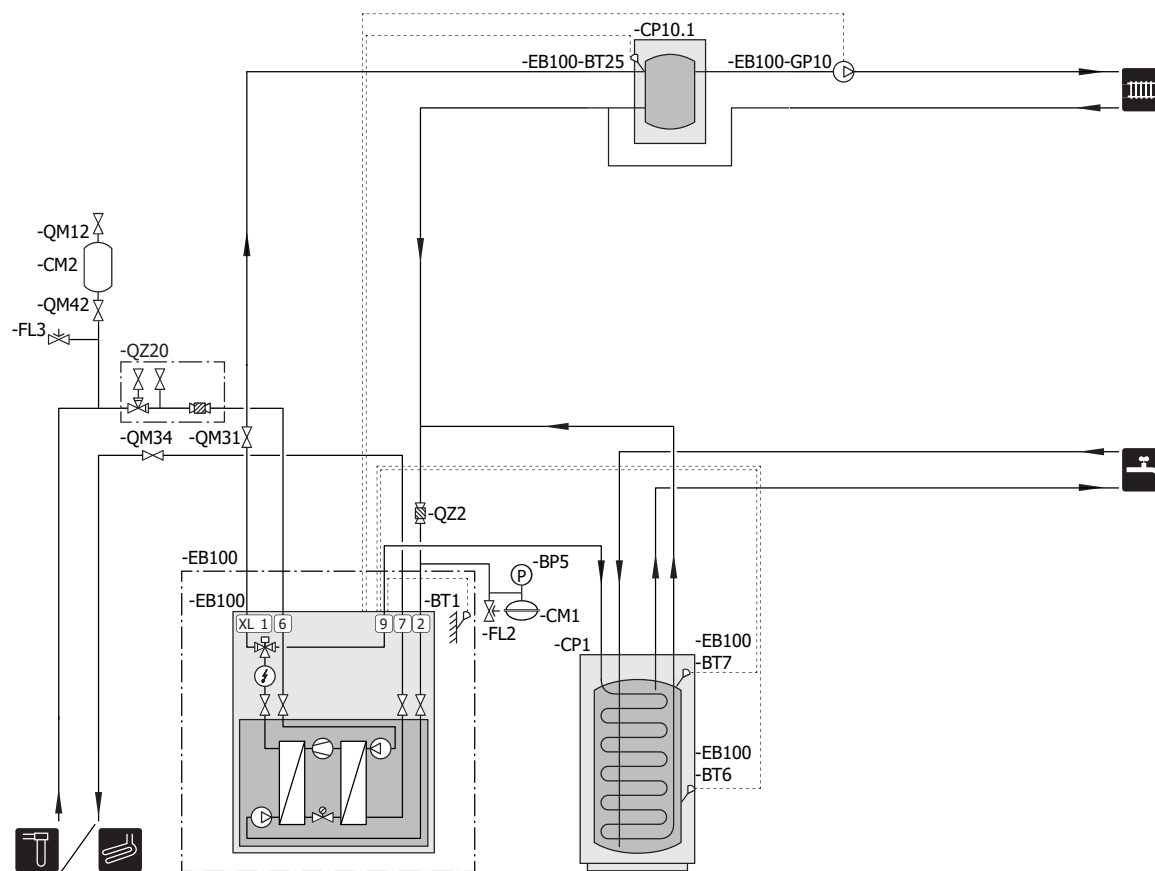
Alternativ

Alternativ

- ☒ Påfyllnadssats
- ☒ Varmvatten
- ☒ Utjämningskärl

KYLA

Tillsats



OBS! Detta är ett principschema. Verklig anläggning ska projekteras enligt gällande normer. NIBE levererar inte alla komponenter i detta principschema. För mer information se respektive handbok. Håll muspekaren över respektive komponentbeteckning för att se om den bipackas. **Skydds- och säkerhetsutrustning samt komponenter som underlättar vid service (t.ex. backventiler, säkerhetsventiler, överströmningsventiler, avstängningsventiler) ska monteras enligt nationella regler och normer.**

Funktion

Värmepump

Kompressorn i en F1145 är av on/off-typ. Hela kompressorns effekt leds mot värme, varmvatten eller ev. pooluppvärmning. Om effekten inte räcker till kopplas tillsatsvärme automatiskt in.

Kompressorn i en F1155 är inverterstyrd. Kompressorns effekt anpassas efter behovet och leds mot värme, varmvatten eller ev. pooluppvärmning. Om effekten inte räcker till kopplas tillsatsvärme automatiskt in.

Driftlägen

Värmeproduktion

NIBE F1145/F1155 är försedd med värmeautomatik, vilket innebär att värmetillförsel till huset sker enligt valda inställningar. Vid inkoppling till system med termostater i alla radiatorer (alternativt golvvärmeslingor) monteras antingen överströmningsventil alternativt demonteras ett antal termostater, så att tillräckligt flöde garanteras. För mer information om värmeproduktion se installatörshandboken.

Varmvattenproduktion

Om varmvattenberedare/ackumulator tank är dockad till NIBE F1145/F1155 och varmvattenbehov finns kommer värmepumpen att prioritera detta och gå över i varmvattenläge. I detta läge sker ingen värmeproduktion.

Funktioner/tillbehör

Extern cirkulationspump

Med tillbehöret AXC 40 (en för varje tillbehörsfunktion som ska utnyttjas) kan en extern cirkulationspump (för klimatsystemet) anslutas till värmepumpen om larmrelät (AUX-utgången) är aktiverad för en annan funktion. Om AUX-ingången inte kan användas till extern cirkulationspump finns funktionen i:

- tillsats
- shuntstyrd tillsats
- pool

Påfyllnadssats

För att på ett enkelt sätt fylla systemet med köldbärarvätska finns tillbehören KB 25/KB 32. Dessa består av filterkulventil, växelventil samt avstängnings/påfyllningsventiler och finns i två storlekar.

KB 25 för värmepumpsstorlek upp till 12 kW och KB 32 för värmepumpsstorlek upp till 30 kW.

Utgjänningskärl

UKV är en ackumulator tank som är lämplig att ansluta till värmepump eller annan extern värmekälla och kan ha flera olika användningsområden, den kan även användas vid extern styrning på värmesystemet.

För mer information se installatörshandboken för tillbehöret.

Apparatlista

Beteckning	Benämning	Specifikation	RSK nr / Art nr	Kommentar
-EB100	Värmepumpsystem	NIBE F1145/F1155		
-EB100-BT6	Styrande varmvattengivare	Ingår i NIBE F1145/F1155 Modbus: 40014		
-EB100-BT7	Visande varmvattengivare	Ingår i NIBE F1145/F1155 Modbus: 40013		
-EB100-BT25	Extern framledningsgivare	Ingår i NIBE F1145/F1155 Modbus: 40071		
-EB100-GP10	Extern värmebärarpump	Modbus: 43189		
-BT1	Utegivare	Ingår i NIBE F1145/F1155 Modbus: 40004		
-QM12	Påfyllnadsventil, köldbärare			
-QM31	Avstängningsventil, värmebärare framledning			
-QM42	Avstängningsventil, köldbärare in			
-QZ2	Filterkulventil, värmebärare	Ingår i F1155		I F1145 ingår smutsfiler som bör kompletteras med avstängningsventil.
-QZ3	Filterkulventil, köldbärare	Ingår i F1155		I F1145 ingår smutsfiler som bör kompletteras med avstängningsventil.
XL-anslutningar				
1	Värmebäraranslutning, fram			
2	Värmebäraranslutning, retur			
6	Köldbärareanslutning, fram			
7	Köldbäraranslutning, retur			
9	Dockningsanslutning, retur			
-CP1	Akkumulatortank			
-QZ20	Påfyllnadssats	KB 25/ KB 32	624 65 25/ 624 65 27	KB 25 (max 12 kW), KB 32 (max 30 kW)
-BP5	Tryckmätare, värmebärare			
-CM1	Slutet expansionskärl, värmebärare			
-CM2	Nivåkärl, köldbärare	Ingår i NIBE F1145/F1155		Nivåkärl vid öppet system

Beteckning	Benämning	Specifikation	RSK nr / Art nr	Kommentar
-CP10.1	Uljämningskärl	UKV 100/ UKV 200/ UKV 300/ UKV 500		Storlek varierar beroende på värmepump och systemvolym
-FL2	Säkerhetsventil, värmebärare			
-FL3	Säkerhetsventil, köldbärare	Ingår i NIBE F1145/F1155		
-QM34	Avstängningsventil, köldbärare ut			

Beteckningar enligt standard EN 81346-2.